

What's new

sysnovare RH Suite 2016



inove com resultados

sysnovare RH Suite
a solução para uma gestão eficaz

Resumo

A Sysnovare, atenta às exigentes necessidades na área de Capital Humano, desenvolveu uma nova versão da sua solução Sysnovare RH Suite.

Esta nova versão baseia-se sobretudo no trabalho de proximidade, realizado diariamente com os nossos Clientes, proporcionando uma ainda melhor Experiência de Utilização (UX), mais intuitiva e fácil, quer pelas Direções de Recursos Humanos quer pelos Colaboradores das empresas.

Novas parametrizações e funcionalidades foram disponibilizadas, garantindo que o Sysnovare RH Suite adapta-se a cada requisito e particularidade na Gestão de Recursos Humanos das Organizações. A Flexibilidade, umas das grandes características da Solução, continua a ser uma aposta.

A introdução de mecanismos de monitorização e alertas visuais resulta no aumento da Produtividade das Equipas, mas também na Confiança nos valores processados e

apurados para as várias Entidades (como Colaboradores, Estado, Seguradoras, Sindicatos, entre outras).

A nova versão conta ainda com mais Automatismos que garantem, ao Departamento de Recursos Humanos, a eliminação do erro e o cumprimento de todas as fases dos processos.

Com os Colaboradores no centro de todo o processo, disponibilizamos mais funcionalidades e acesso a informação que permite envolvê-los ativamente na Gestão de Recursos Humanos, descentralizando a informação.

+ Colaborativa
Conheça as novas
funcionalidades

Entidades de Desconto

Visualização e Consulta os movimentos que justificam os valores totais para cada entidade.

Processamento

Visualização de Colaboradores com ou sem processamento.

Quitação de Contas

Automatismos.

Cálculo Automático de Transações.

Alertas de Inconsistências.

Transações

Lançamento Automático e Massivo de Transações, no mês Corrente, no Subsídio de Férias e de Natal.

Agendamentos

Lançamento automático, por empresa, dos Subsídios de Férias e de Natal para um determinado mês.

Validação do Processamento

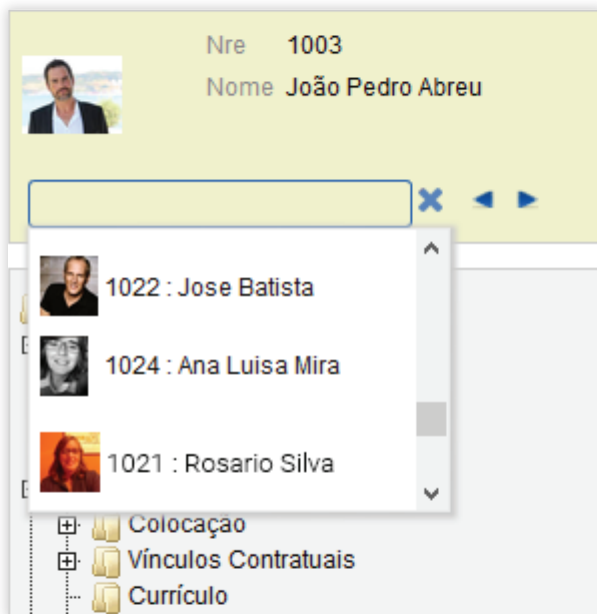
Validação e Monitorização os Valores Processados, Transferidos e Contabilizados.

Colaboradores

Lista de pesquisa de Colaboradores com fotografia.

Notificações via email, com links diretos à ação solicitada.

Consulta e Exportação das marcações de ponto efetuadas.



► Pesquisa de **Colaboradores** ainda **mais fácil**

Nre	Colaborador	Ano/Mês	Ano/Mês Ref.	Período	Empresa	Total Líquido Processado	Total Transferido	Transf. Alternativa 1	Transf. Alternativa 2	Total Interf. Contab.	Total Teledisco
1003	João Pedro Abreu	2016/07	2016/07	1	REAL	1.521,48	1.398,54			1.521,48	
1005	Fábio Maia	2016/07	2016/07	1	REAL	1.333,64	1.190,21			1.333,64	
1014	Bianca Carvalhosa	2016/07	2016/07	1	REAL	1.352,28	1.208,85			1.352,28	
1016	Luis Lima	2016/07	2016/07	1	REAL	1.668,65	1.668,65			1.668,65	
1017	Maria Fonseca e Costa	2016/07	2016/07	1	REAL	1.111,14	967,71			1.111,14	
1019	Vitorino Moura	2016/07	2016/07	1	REAL	2.362,50	2.219,07			2.362,50	
1020	Paulo Madureira	2016/07	2016/07	1	REAL	1.247,85	1.104,42			1.247,85	
1021	Rosário Silva	2016/07	2016/07	1	REAL	1.364,55	1.221,12			1.364,55	
1022	Jose Batista	2016/07	2016/07	1	REAL	1.322,26	1.178,83			1.322,26	
1024	Ana Luisa Mira	2016/07	2016/07	1	REAL	2.089,89	1.820,98			2.089,89	

► Compare os **Valores Processados** e as **Transferências SEPA**, **Transferências Alternativas** e o **Interface Contabilístico**

synovare RH Suite 2016.2

Novas Funcionalidades

Mapas e Relatórios

Mapas Oficiais.

Inquéritos aos Ganhos e Duração no Trabalho.

Índice de Custo do Trabalho.

Totais de Controlo de Segurança Social.

Parametrizações

Definição do número de registos apresentar nas listas de valores.

Isenção de Horário de Trabalho (IHT)

Registo de Isenção de Horário de Trabalho pelos Colaboradores.

Segurança Social

Geração de ficheiro de Declaração Mensal de Remunerações de acordo com a legislação em vigor.

Duodécimos (Provisões)

Cálculo de Duodécimos.

Marcações de Ponto

Registo de marcações de ponto através de Relógio de Ponto Virtual.

► Efetue as marcações de entrada e saída diretamente no Portal do Colaborador



Duodécimos

Empresa Ano **2016** Mês **Outubro** SUBMETER

Valores Duodécimos

Nre	Nome	Ano	Mês	Rúbrica	Valor	Até Mês - 1	Anual	Total Previsto	Conta Crédito	Conta Débito
1144	1 - Provisão Férias Ano Corrente	2016	10		0	0	0	0	2722210000	6321130019kkkkkkkk
1144	2 - Encargos Férias Ano Corrente	2016	10		0	0	0	0	2722230000	6351900000kkkkkkkk
1144	20 - Anulação do Subsídio de Natal	2016	10		0	0	0	0	6321140019kkkkkkkkkk	2722210000
1144	21 - Anulação de Encargos Sub. Natal	2016	10		0	0	0	0	6351900000kkkkkkkkkk	2722230000
1144	3 - Provisão Mensal Sub.Ferías Ano Corrente	2016	10		852,27	7670,43	8522,7	10227,27	2722210000	6321130019kkkkkkkk
1144	30 - Anulação S. Férias Ano Anterior	2016	10		0	9000	9000	0	6321130019kkkkkkkkkk	2722210000
1144	31 - Anulação Encargos S. Férias Ano Anterior	2016	10		0	2137,5	2137,5	0	6351900000kkkkkkkkkk	2722230000
1144	4 - Encargos Mensal Sub.Ferías Ano Corrente	2016	10		202,41	1621,69	2024,1	2428,97	2722230000	6351900000kkkkkkkk
1144	40 - Anulação Férias Ano Anterior	2016	10		0	0	0	0	6321130019kkkkkkkkkk	2722210000
1144	41 - Anulação Encargos Férias Ano Anterior	2016	10		0	0	0	0	6351900000kkkkkkkkkk	2722230000

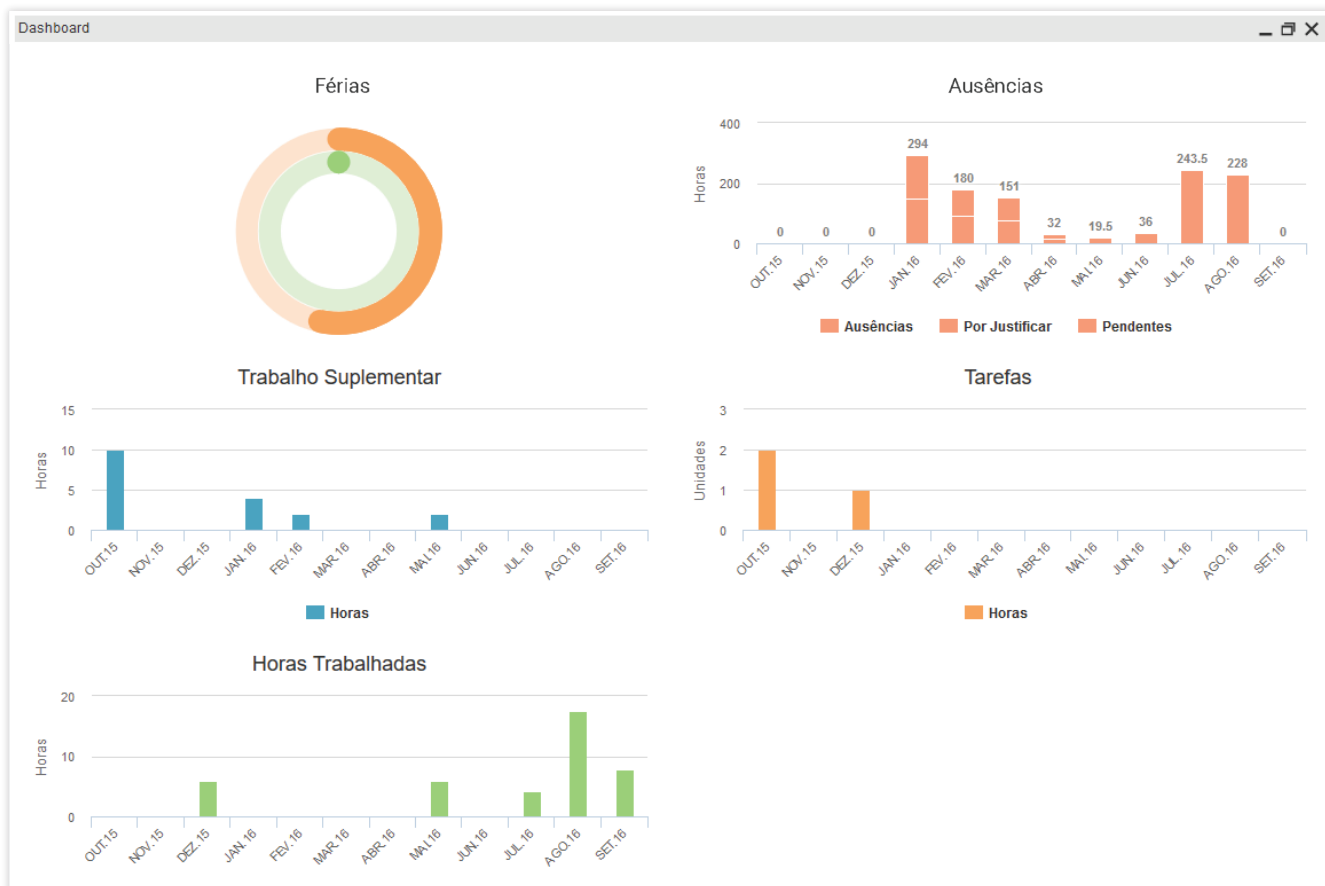
► Calcule facilmente os valores a pagar no ano seguinte

+ Informação

Consulte a informação sobre as **Ausências**, **Trabalho Suplementar**, **Férias**, entre outros

Dashboard

Disponibilização de Informação para os Colaboradores.



O sysnovare RH SUITE simplifica os procedimentos, torna os Colaboradores mais satisfeitos, diminui a burocracia e aumenta o controlo, que por sua vez, são fatores essenciais para o aumento da competitividade e produtividade da organização.

Conheça o sysnovare RH Suite em www.sysnovare.pt.